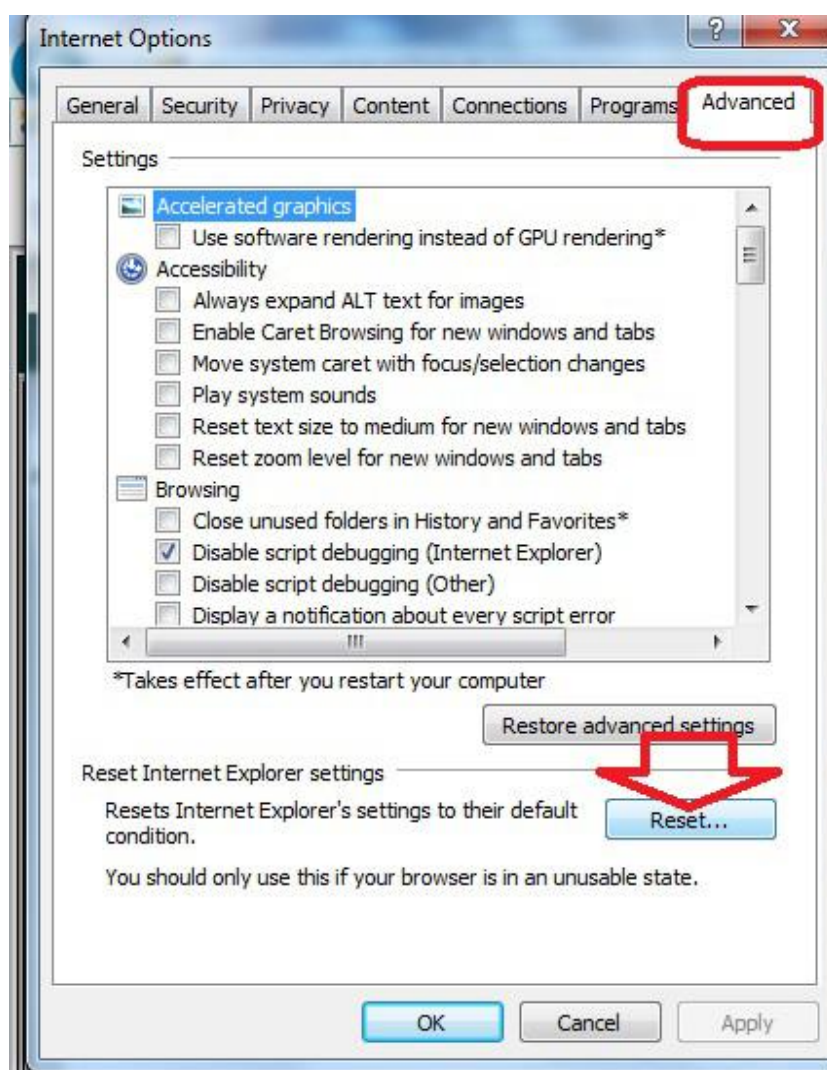
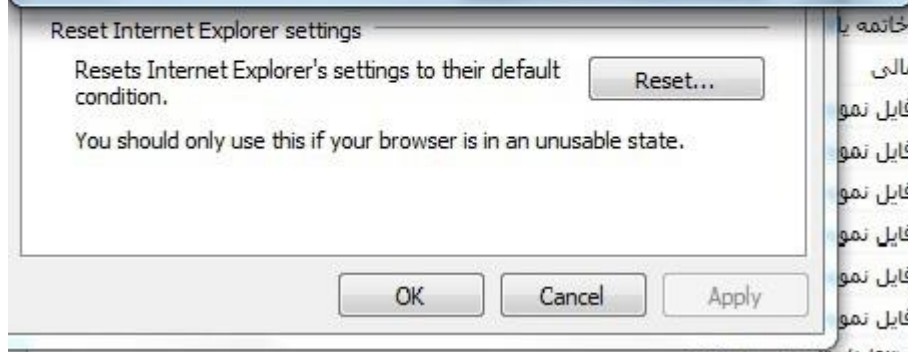
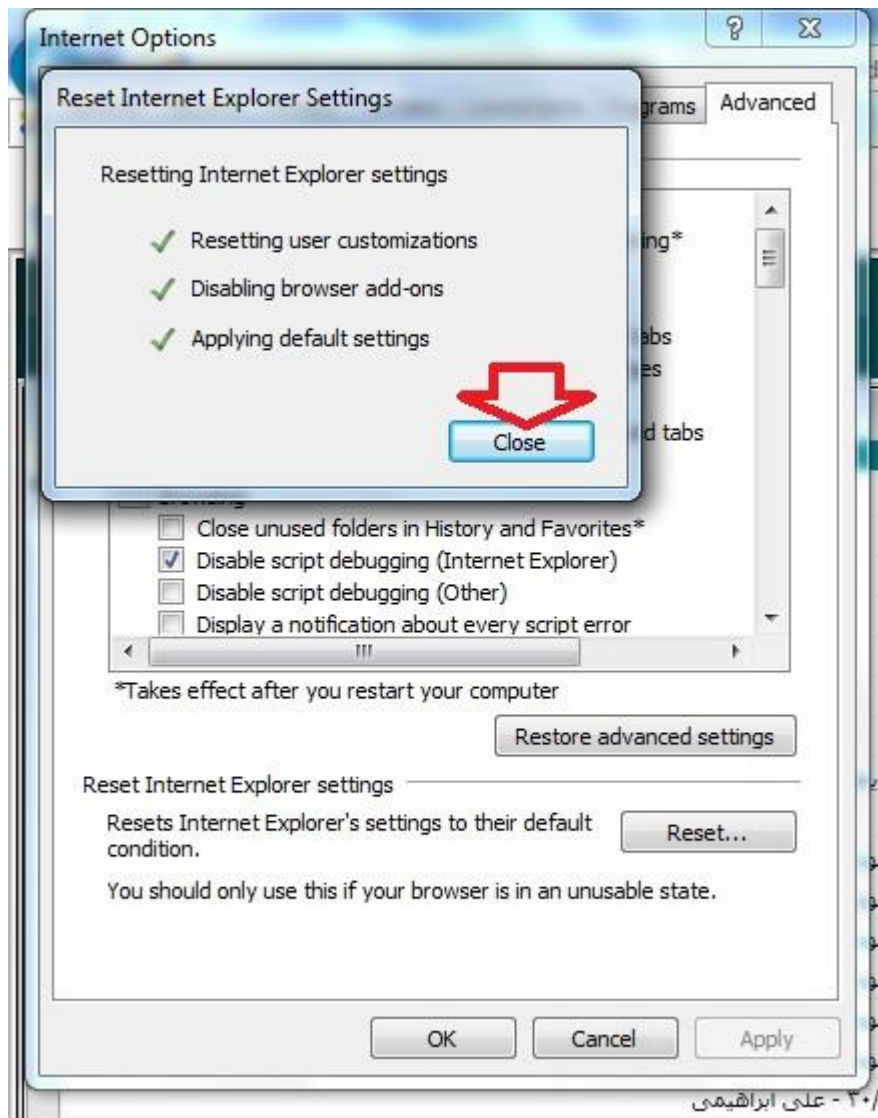


➤ برای Reset نمودن تنظیمات Internet Explorer :

ابتدا باید Internet Explorer را باز نموده سپس از منوی بالا Tools و بعد Internet Option سپس تب Advance دکمه Reset را زده کلاً پنجره Internet Explorer را بسته و نیز از مسیر control Panel / Default Programs و سپس Programs and features نرم افزارهای مربوط به دیدگاه را نیز حذف می نمایید. مطابق اشکال زیر:







سپس بر طبق راهنمای "تنظیمات کلی برای استفاده از سیستم اتوماسیون اداری" دوباره تنظیمات را انجام دهید .