

چگونگی دسترسی به ایمیل های دانشگاه  
از طریق  
**POP3**

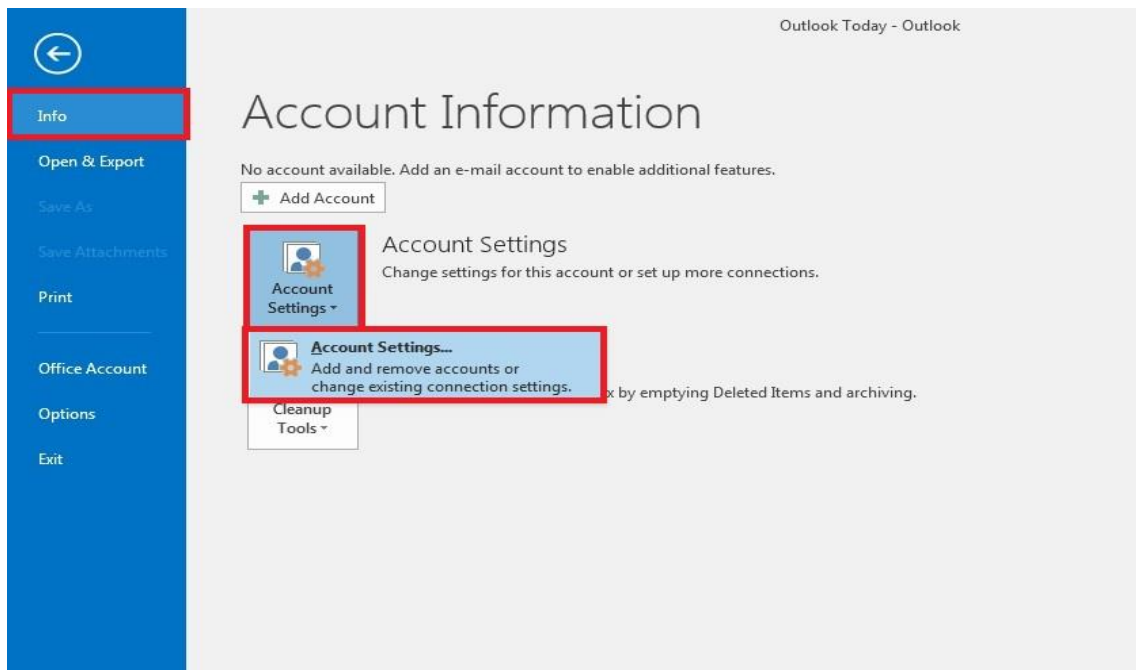
توسط Microsoft Outlook

برای کلیه کاربران که قبل از تاریخ  
**92/6/1** شناسه دریافت کرده اند.

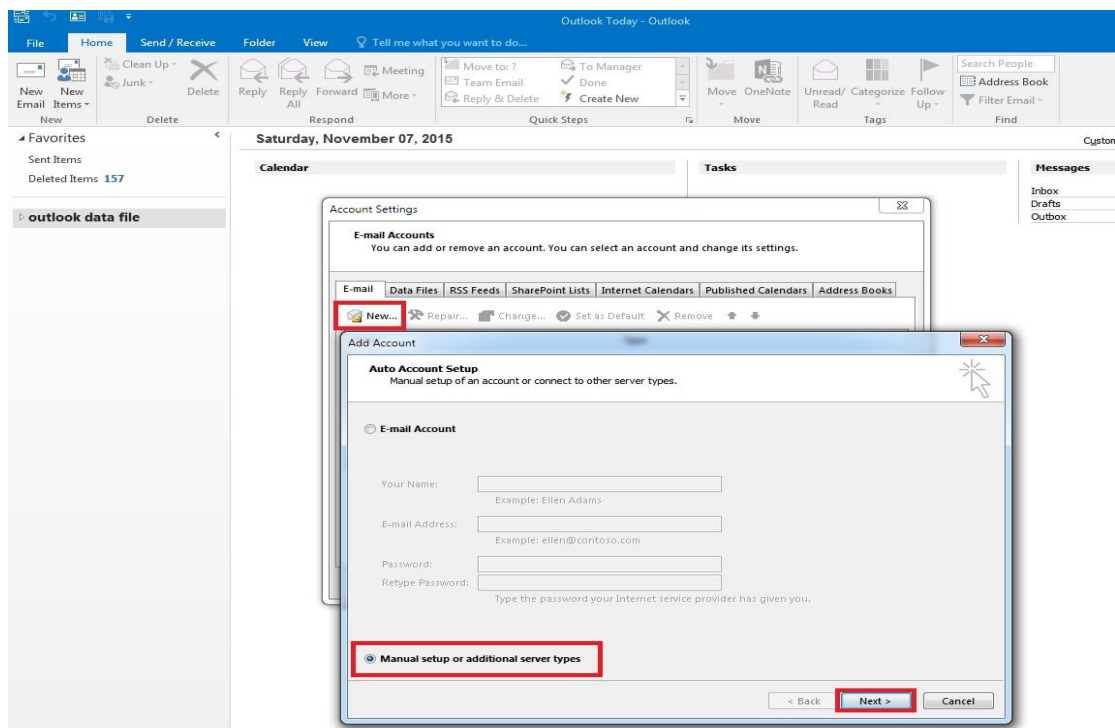
**Axigen**

ابتدا برنامه Outlook را اجرا نمایید.

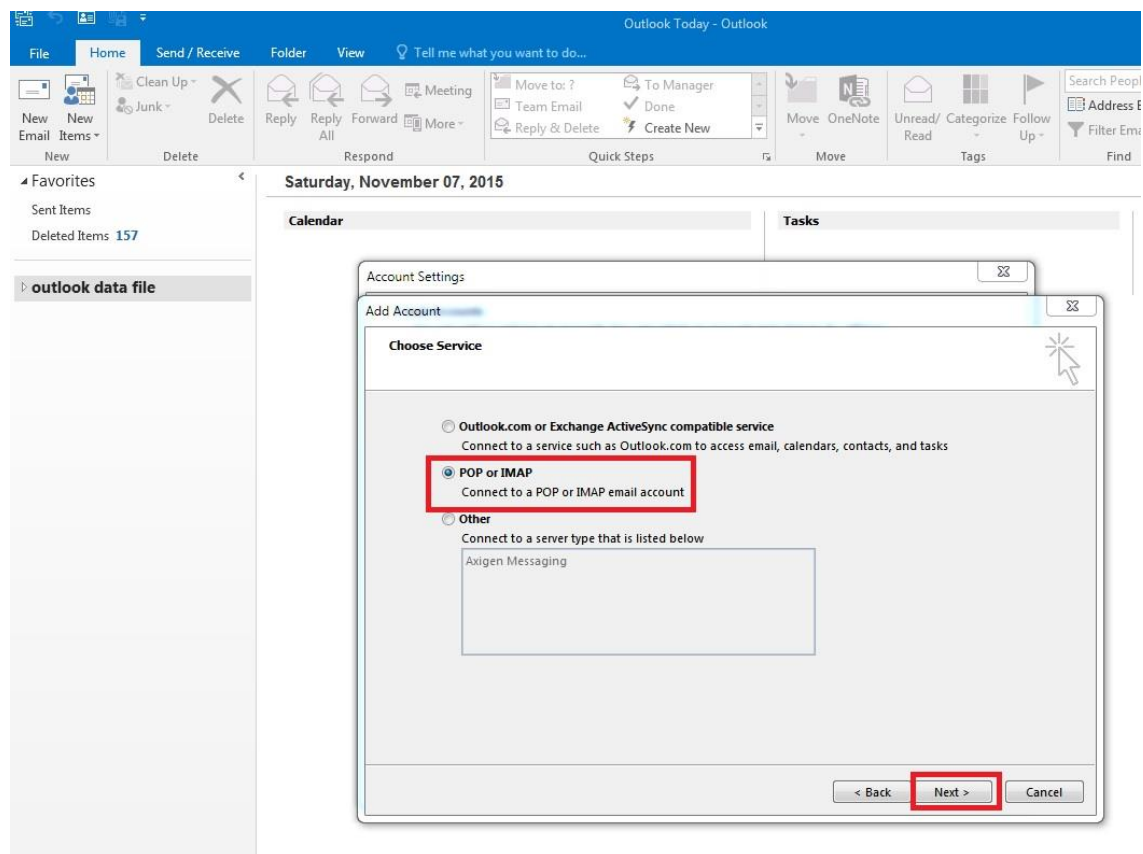
سپس طبق تصویر زیر بر روی گزینه های مشخص شده کلیک کنید.



در ادامه همانطور که ملاحظه می‌کنید، روی **New** کلیک کرده و گزینه **Manually configure server setting or additional server types** را انتخاب نمایید.



در قسمت بعدی گزینه **POP or IMAP** را انتخاب نمایید.

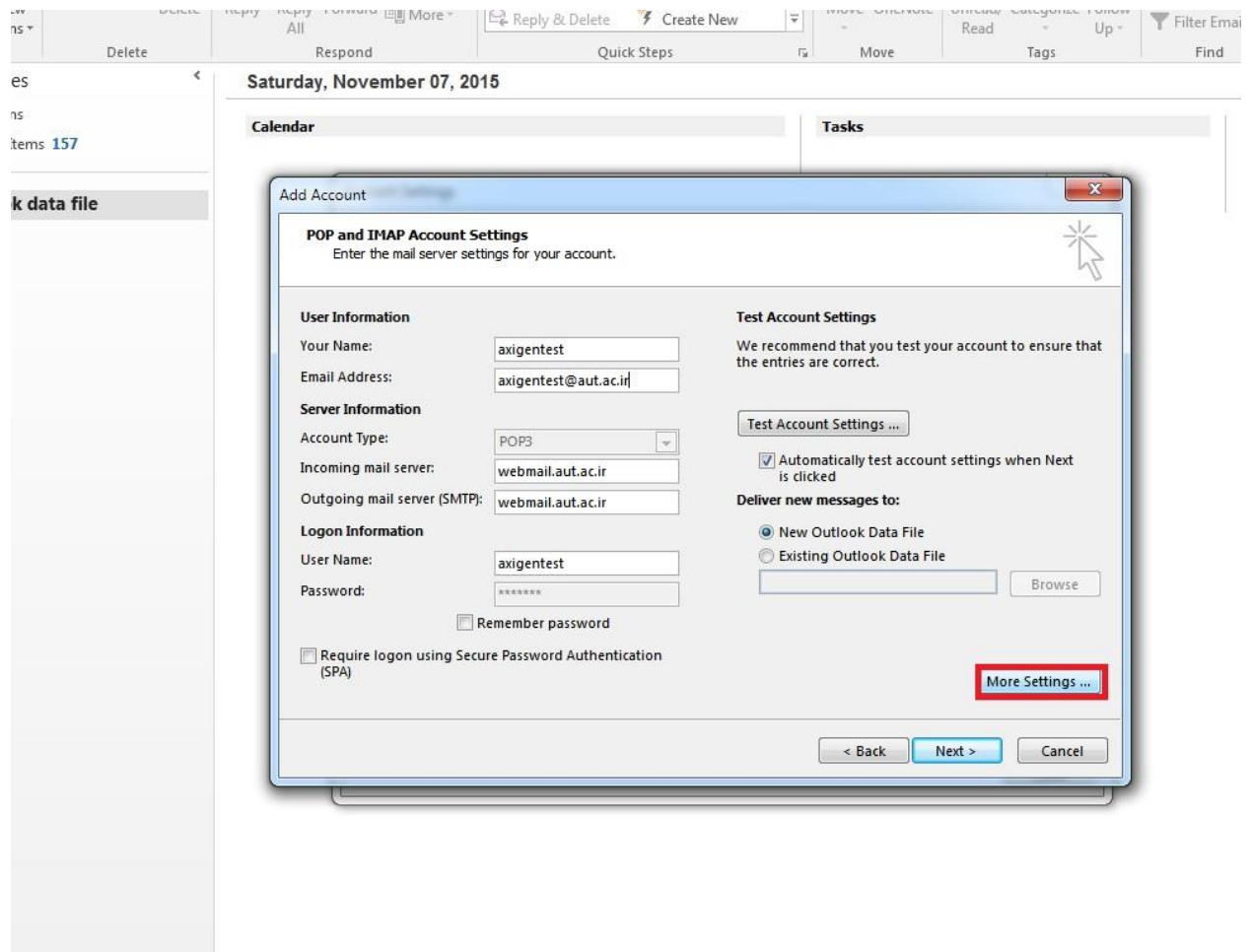


طبق تصویر زیر در مرحله بعدی می‌بایست در قسمت User Information ، نام و نام کاربری (با ذکر دامنه) را وارد نمایید.

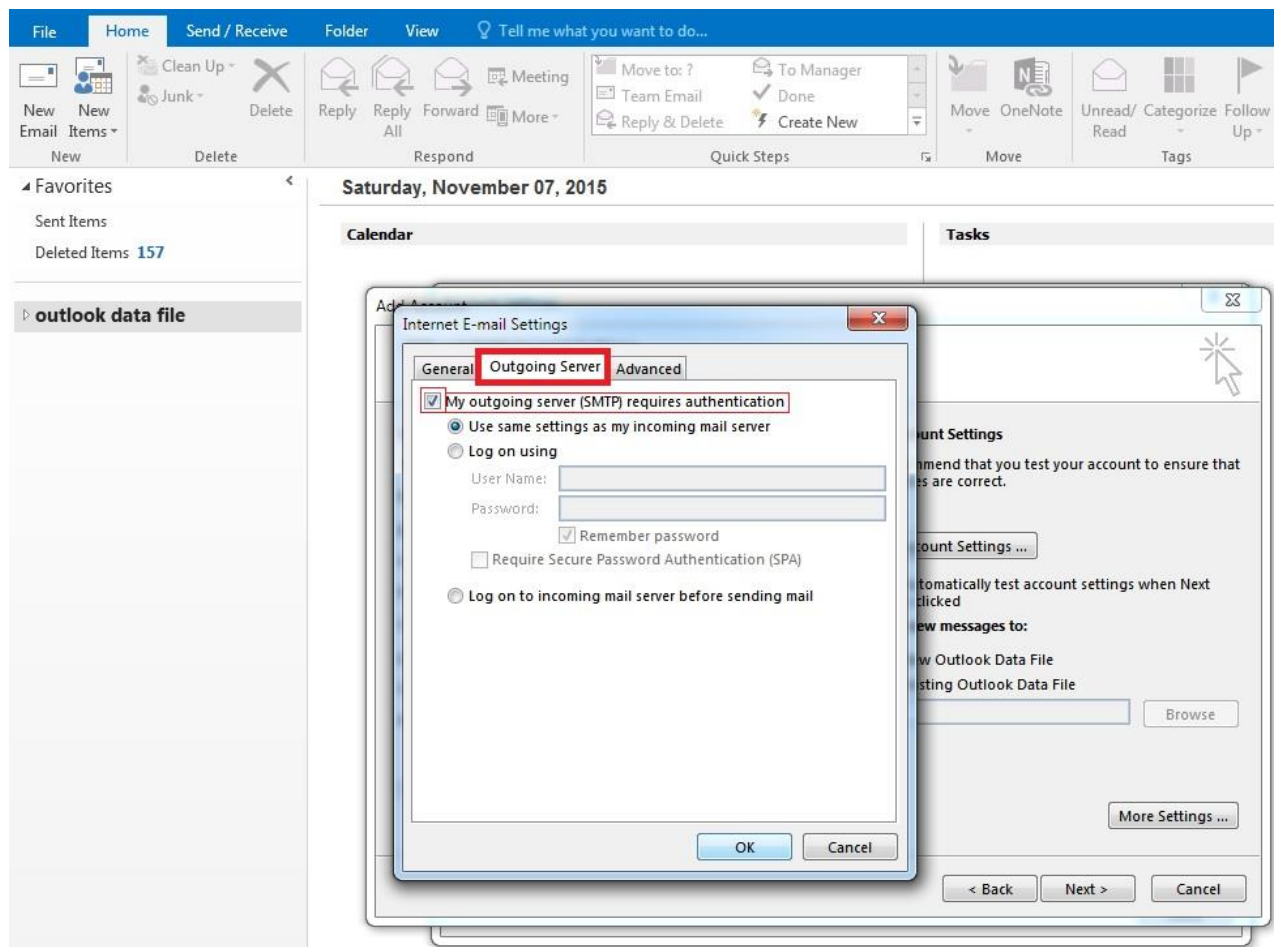
در بخش Server Information ، ابتدا در بخش Account Type نوع پروتکل POP3 را انتخاب نمایید. برای قسمت‌های Incoming mail server و Outgoing mail server ، مقدار webmail.aut.ac.ir را وارد نمایید. (مطابق تصویر زیر)

در قسمت Logon Information ، برای User Name نام کاربری خود را و برای Password رمز عبور خود را وارد نمایید.

پس از انجام تنظیمات فوق، وارد بخش More Settings شوید تا تنظیمات نهایی را انجام دهید.



پس از کلیک بر روی گزینه **More Settings** پنجره **Internet E-mail Setting** باز می‌شود. ابتدا در تب **Outgoing Server** ، گزینه **My outgoing server (SMTP) requires authentication** را انتخاب نمایید. (مطابق تصویر زیر)

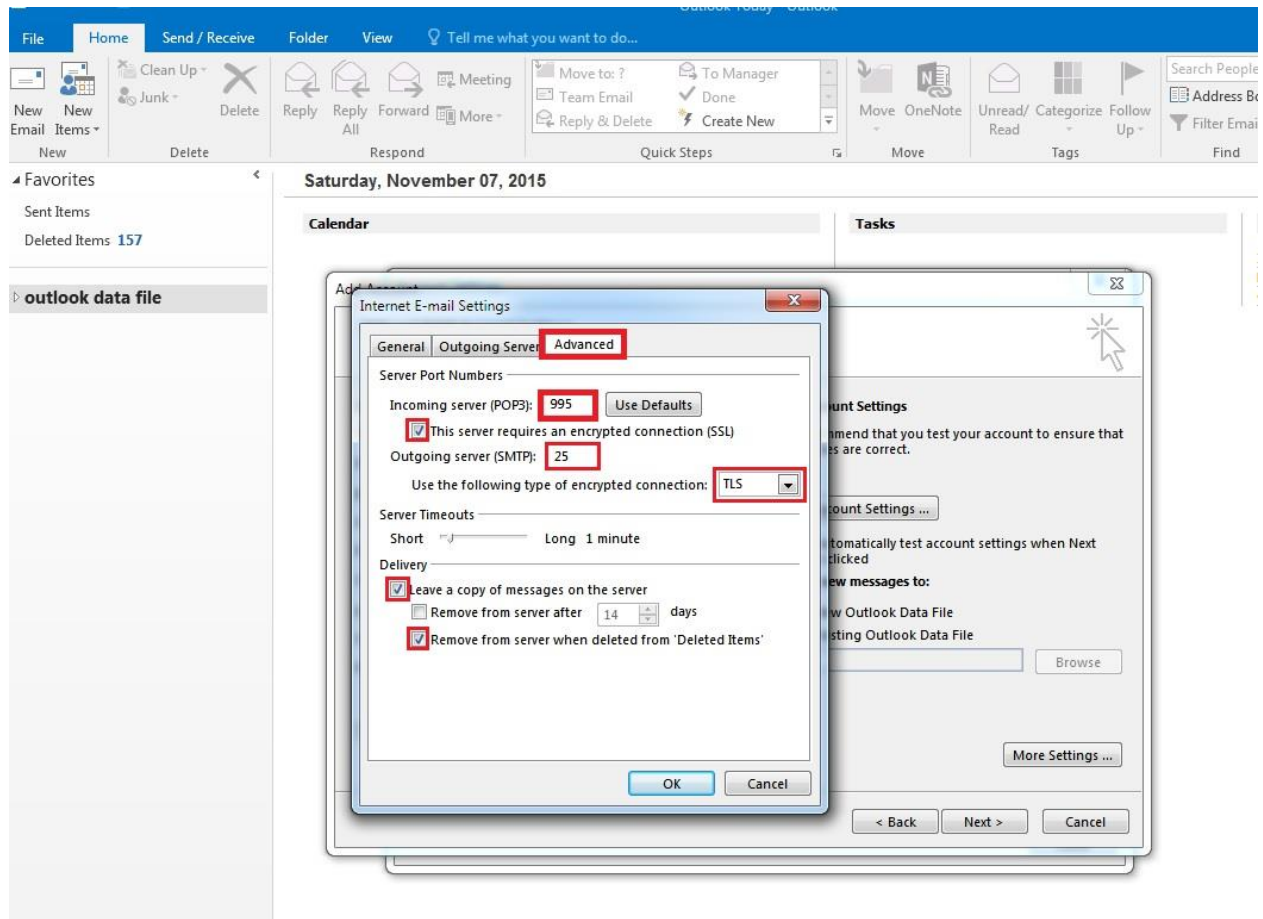


سپس وارد بخش Advanced شوید و در قسمت Incoming server (POP3) و Outgoing server (SMTP) ، مطابق عکس زیر شماره پورت را وارد نمایید.

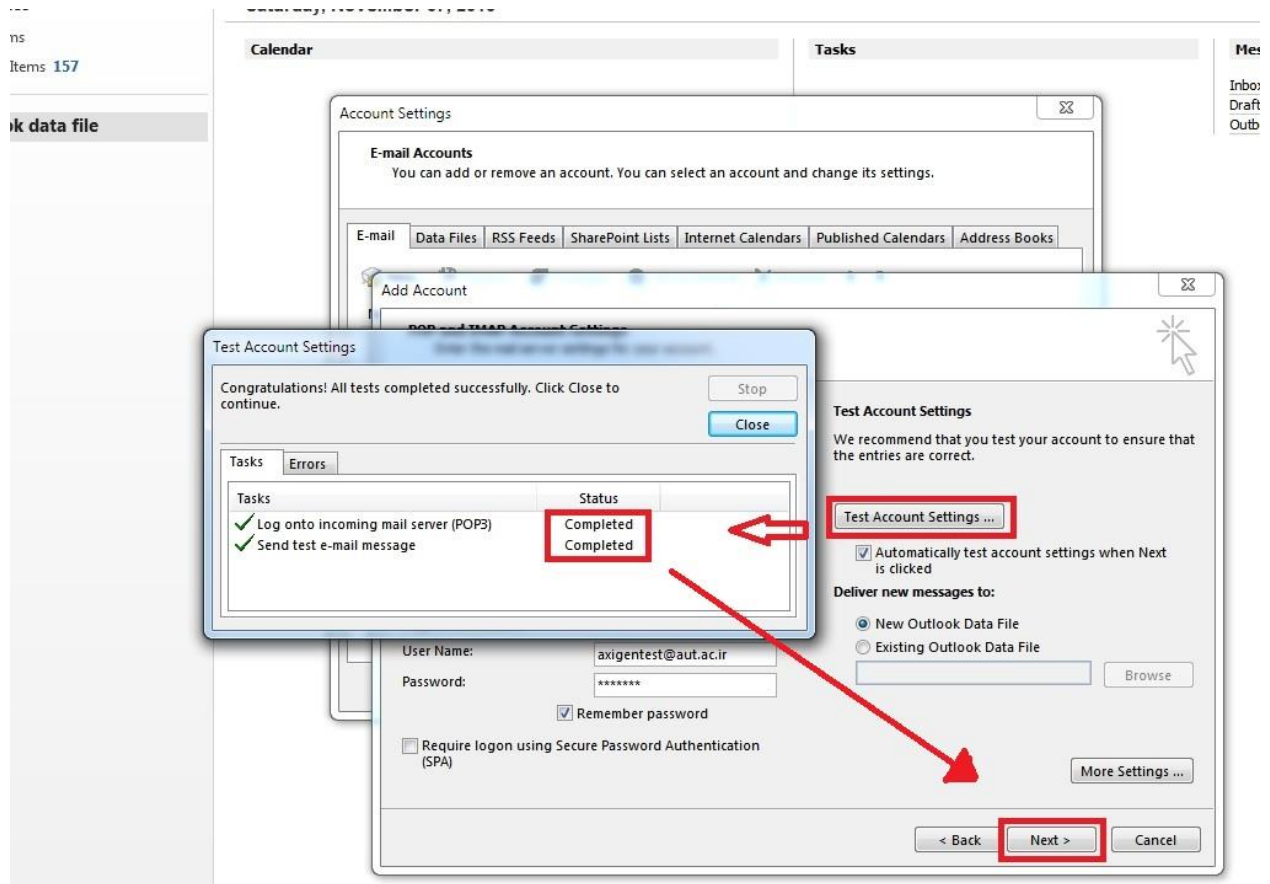
شماره پورت برای POP3 عدد 995

و شماره پورت SMTP عدد 25

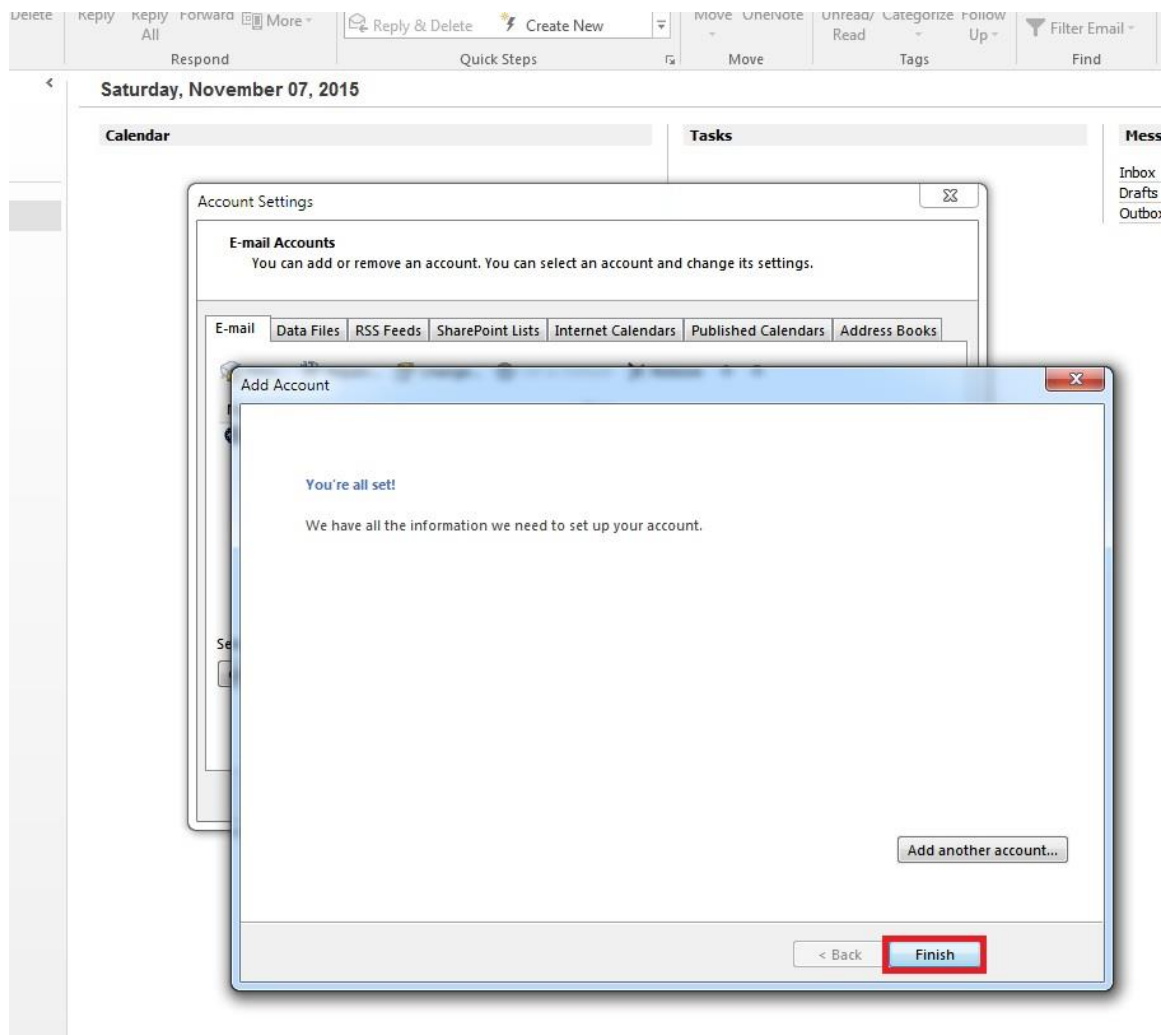
برای گزینه Use the following type of encrypted connection ، نیز مقدار TLS را انتخاب نمایید.



در مرحله بعدی گزینه Test Account Settings را انتخاب کنید و پس از اطمینان از تکمیل و درستی تست بر روی Next کلیک کنید.

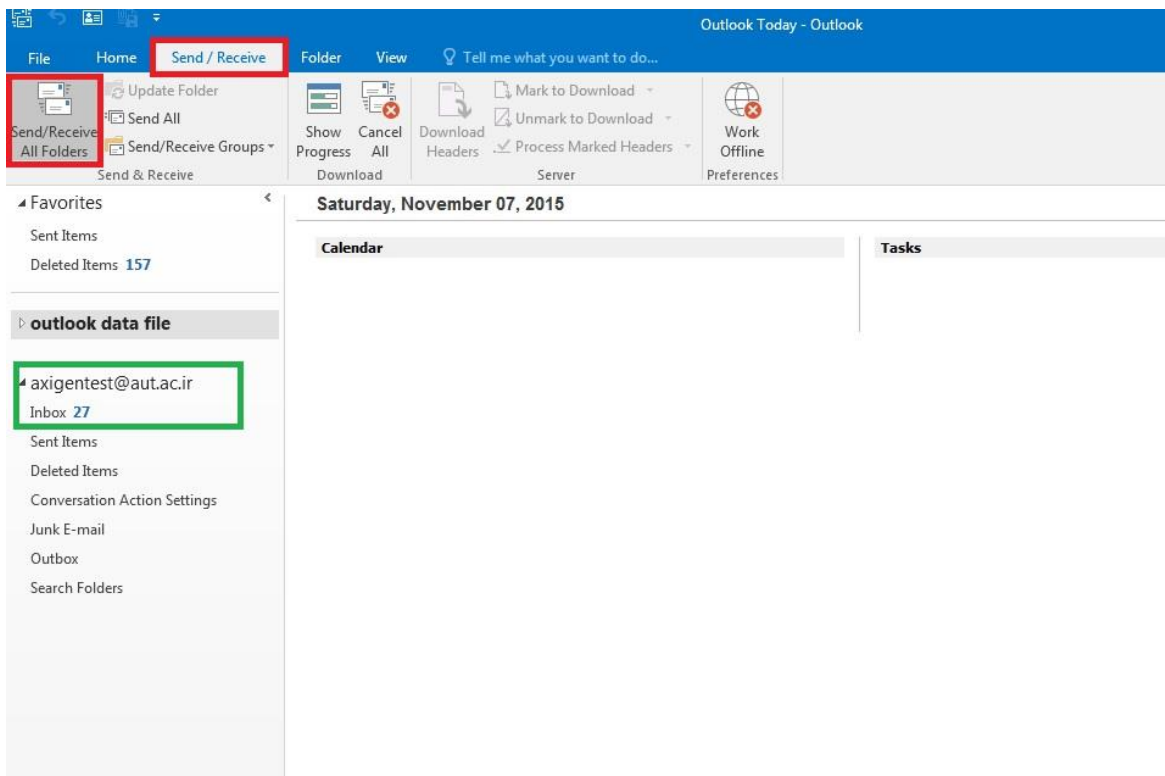


در نهایت روی گزینه Finish کلیک کنید.



همانطور که در تصویر صفحه بعد ملاحظه می‌کنید، اکانت شما در Outlook تنظیم می‌گردد. برای انتقال ایمیل‌ها به Outlook در تب Send / Receive روی گزینه Send/Receive All Folders کلیک نمایید.





نکته: بعضی isp ها پورت های استاندارد را مسدود می کنند جهت رفع این مشکل می توانید از پورت های ذیل استفاده کنید.

SMTP port : 25 or 465 or 587