

چگونگی دسترسی به ایمیل های دانشگاه
از طریق
IMAP

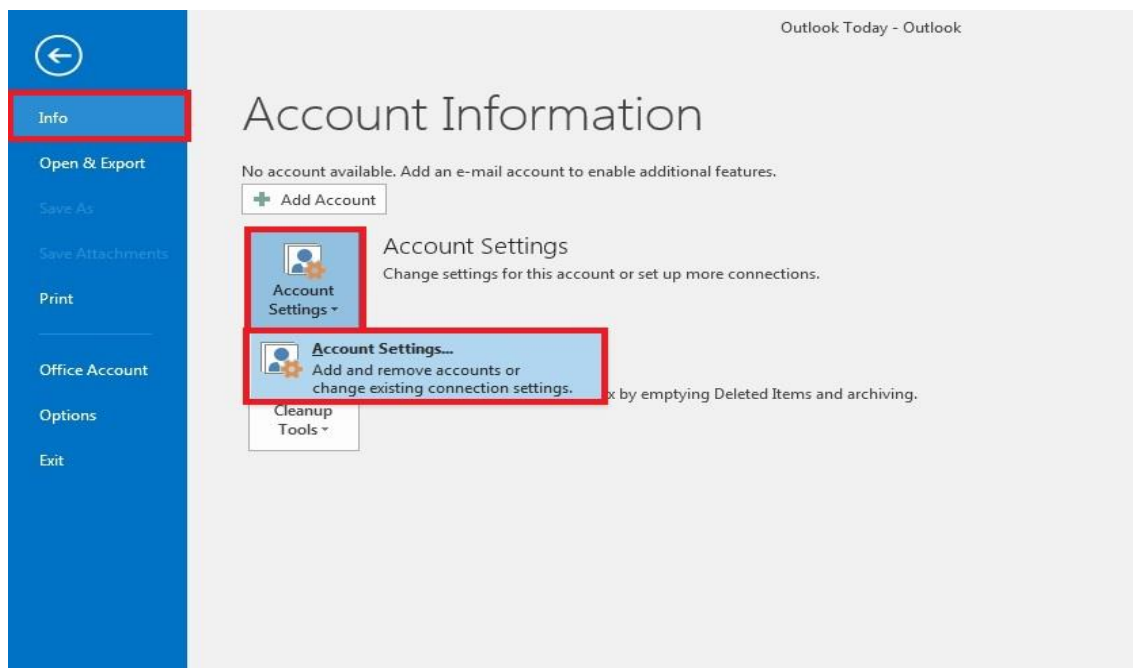
توسط Microsoft Outlook

برای کلیه کاربران که قبل از تاریخ
92/6/1 شناسه دریافت کرده اند.

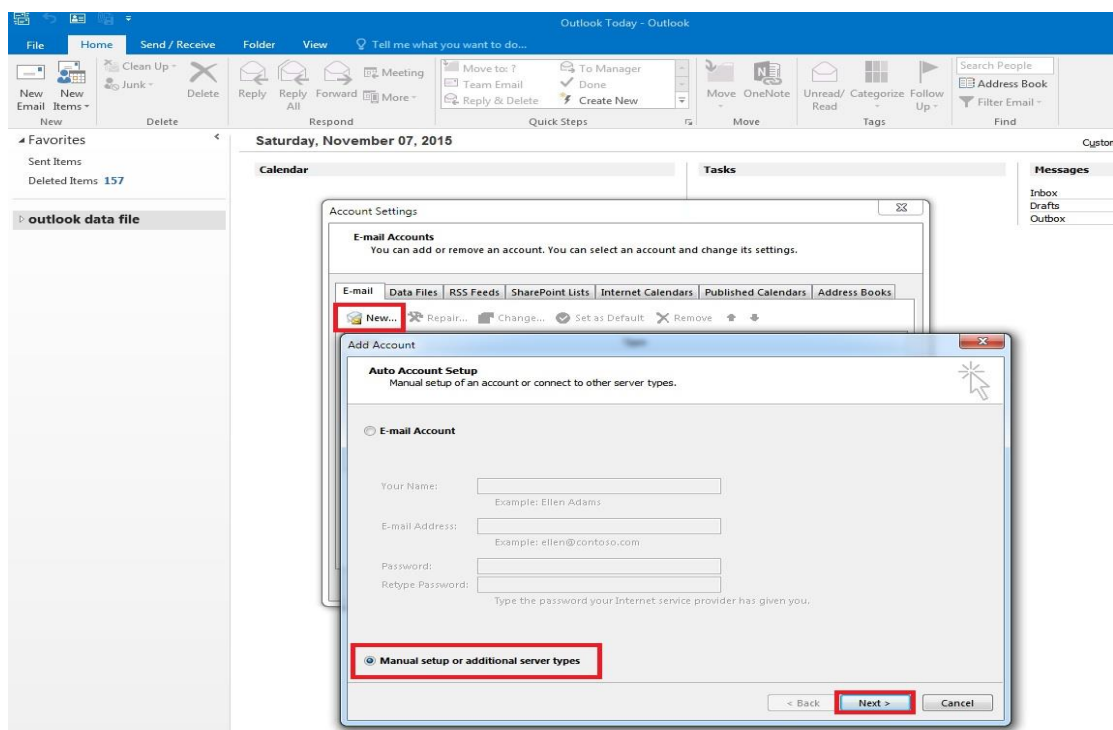
Axigen

ابتدا برنامه Outlook را اجرا نمایید.

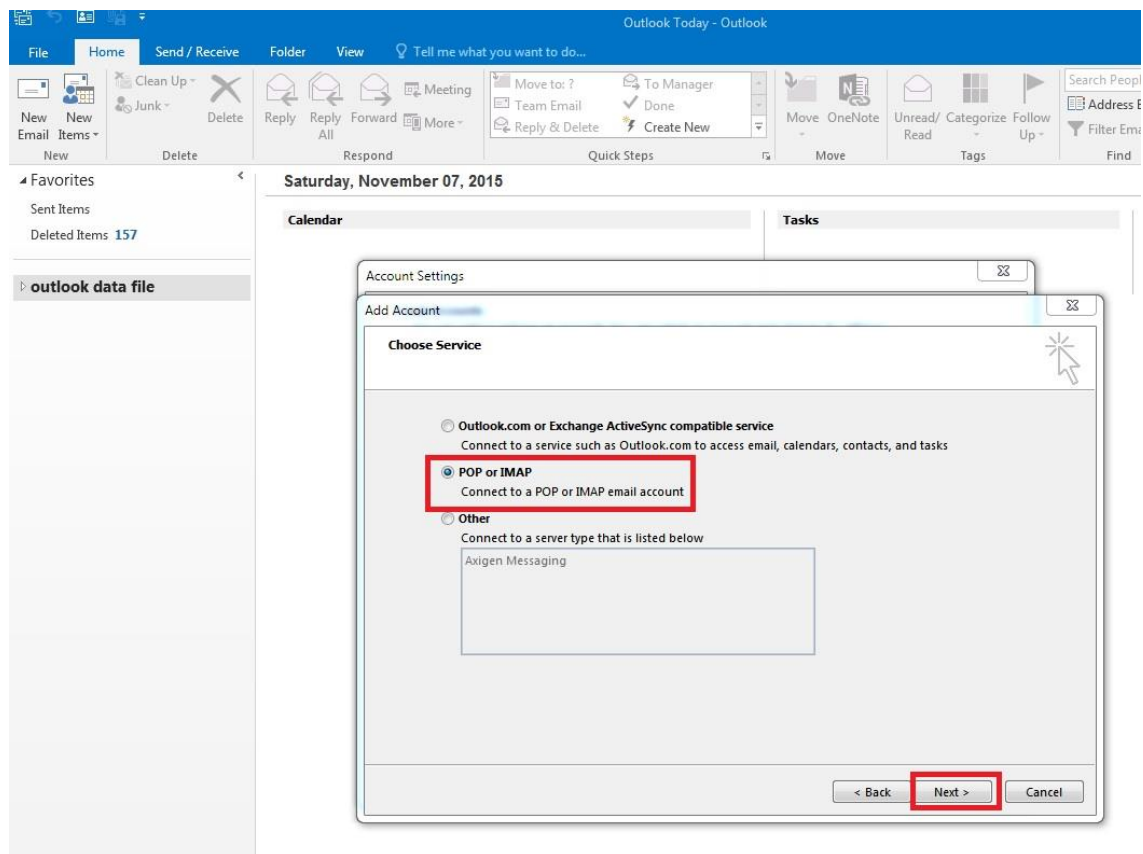
سپس طبق تصویر زیر بر روی گزینه های مشخص شده کلیک کنید.



در ادامه همانطور که ملاحظه می‌کنید، روی **New** کلیک کرده و گزینه **Manually configure server setting or additional server types** را انتخاب نمایید.



در قسمت بعدی گزینه **POP or IMAP** را انتخاب نمایید.



طبق تصویر زیر در مرحله بعدی می‌بایست در قسمت User Information ، نام و نام کاربری (با ذکر دامنه) را وارد نمایید.

در بخش Server Information ، ابتدا در بخش Account Type نوع پروتکل IMAP را انتخاب نمایید برای قسمت‌های Incoming mail server و Outgoing mail server ، مقدار webmail.aut.ac.ir را وارد نمایید. (مطابق تصویر زیر)

در قسمت Logon Information ، برای User Name نام کاربری خود را و برای Password رمز عبور خود را وارد نمایید.

حال وارد بخش More Settings.. شوید تا تنظیمات نهایی را انجام دهید.

Add Account

POP and IMAP Account Settings
Enter the mail server settings for your account.

User Information
Your Name: axigentest
Email Address: axigentest@aut.ac.ir

Server Information
Account Type: IMAP
Incoming mail server: webmail.aut.ac.ir
Outgoing mail server (SMTP): webmail.aut.ac.ir

Logon Information
User Name: axigentest@aut.ac.ir
Password: *****
 Remember password
 Require logon using Secure Password Authentication (SPA)

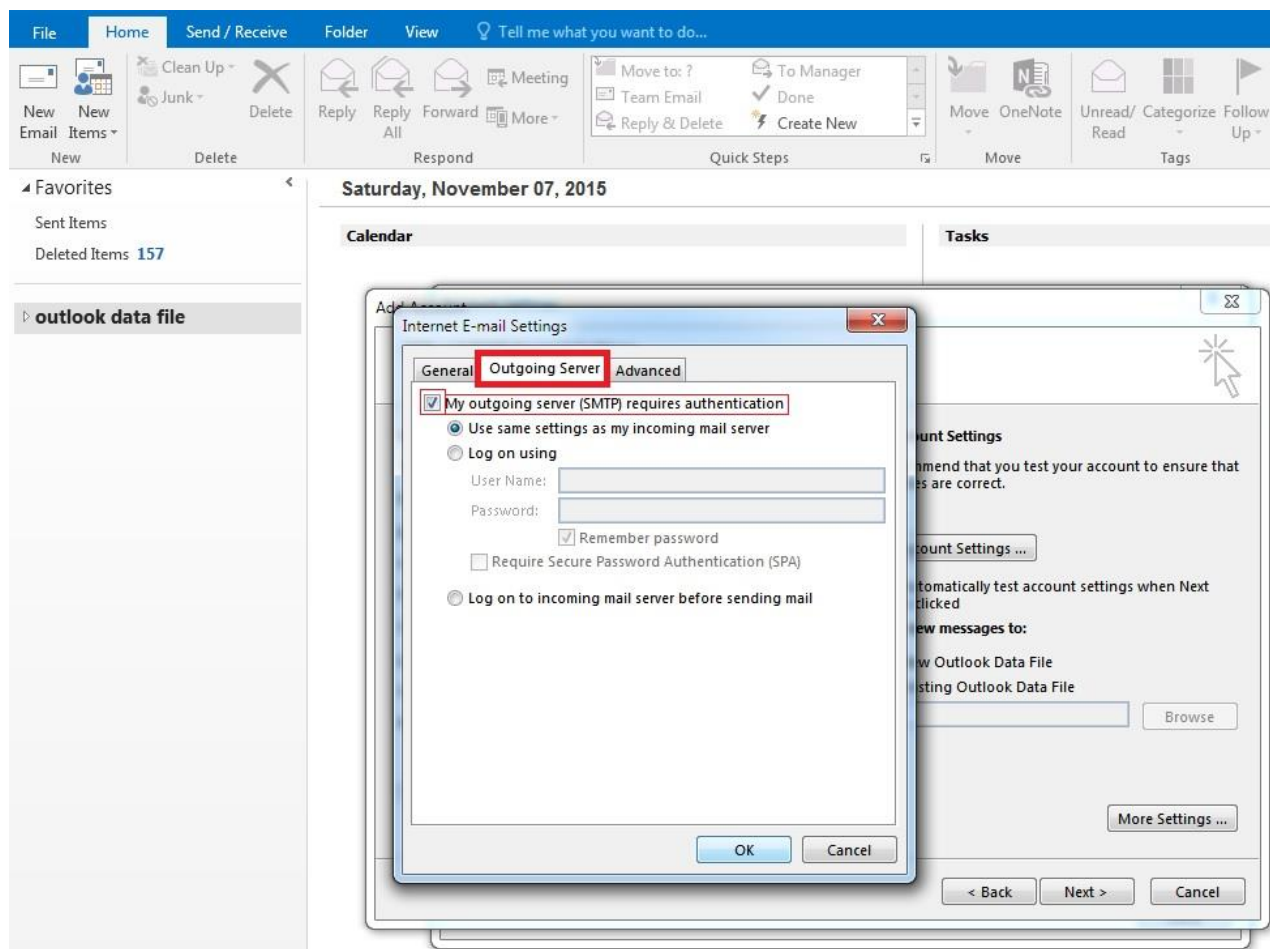
Test Account Settings
We recommend that you test your account to ensure that the entries are correct.
Test Account Settings ...
 Automatically test account settings when Next is clicked

Mail to keep offline: All

More Settings ...

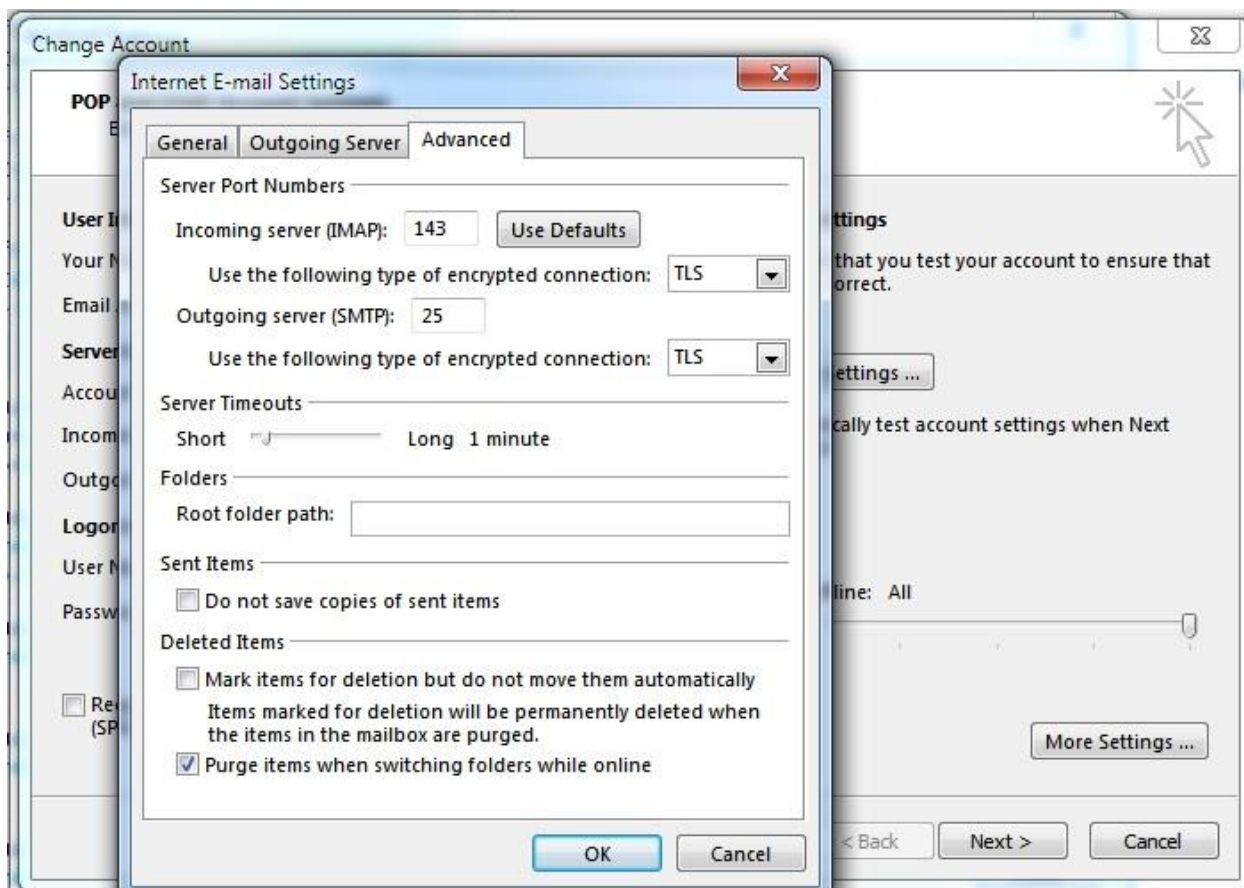
< Back Next > Cancel

پس از کلیک بر روی گزینه **More Settings** پنجره **Internet E-mail Setting** باز می‌شود. ابتدا در تب **Outgoing Server** ، گزینه **My outgoing server (SMTP) requires authentication** را انتخاب نمایید. (مطابق تصویر زیر)



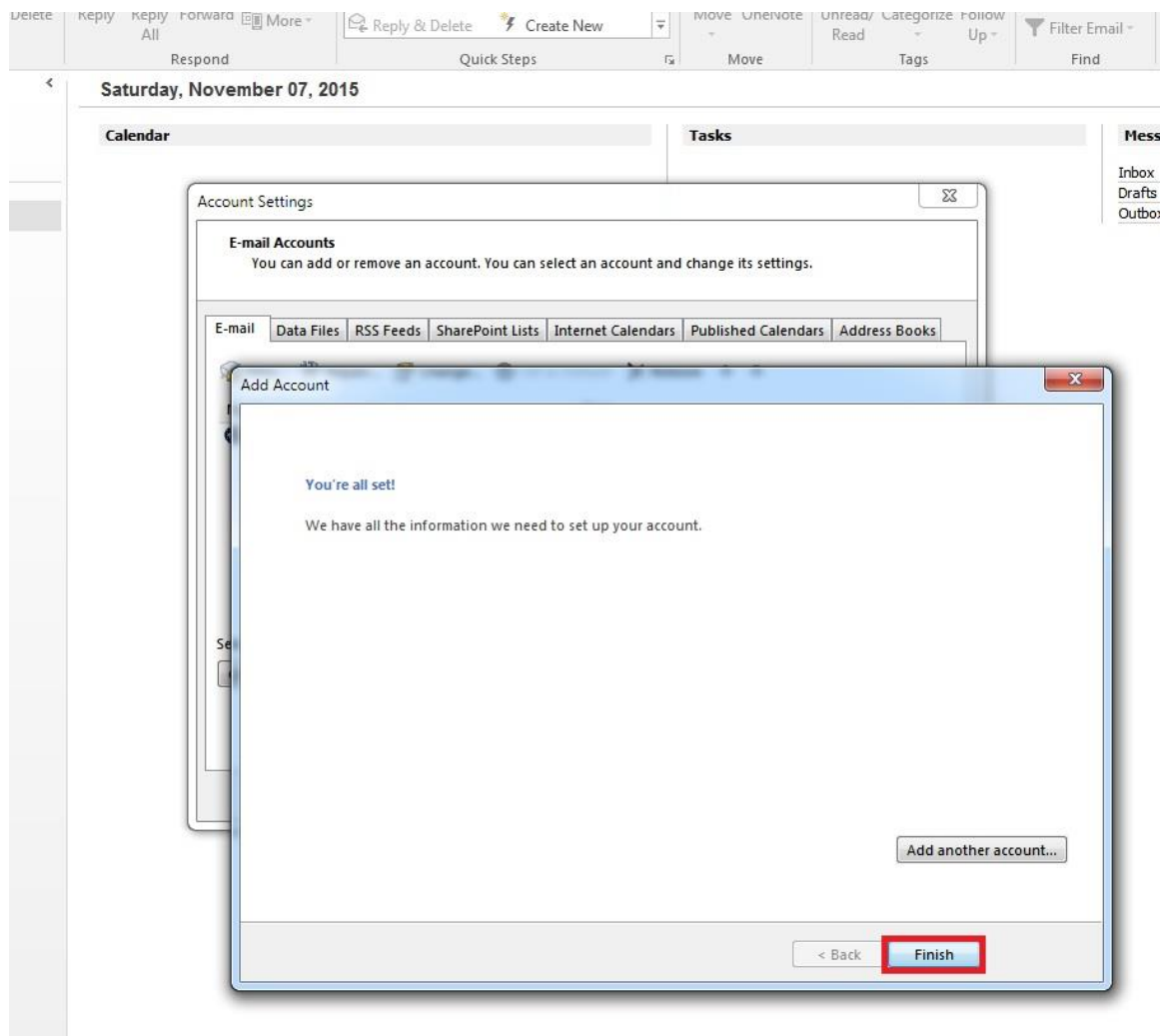
سپس وارد بخش Advanced شوید و در قسمت Incoming server (IMAP) و Outgoing server (SMTP) ، مطابق عکس زیر شماره پورت را وارد نمایید.

برای گزینه Use the following type of encrypted connection ، نیز مقدار TLS را انتخاب نمایید.



در مرحله بعدی گزینه OK را انتخاب کنید جهت اطمینان از تکمیل و درستی بر روی Test Account Settings کلیک کنید.

در نهایت روی گزینه Finish کلیک کنید.



همانطور که در تصویر صفحه بعد ملاحظه می‌کنید، اکانت شما در Outlook تنظیم می‌گردد. برای انتقال ایمیلها به Outlook در تب Send / Receive روی گزینه Send/Receive All Folders کلیک نمایید.

