

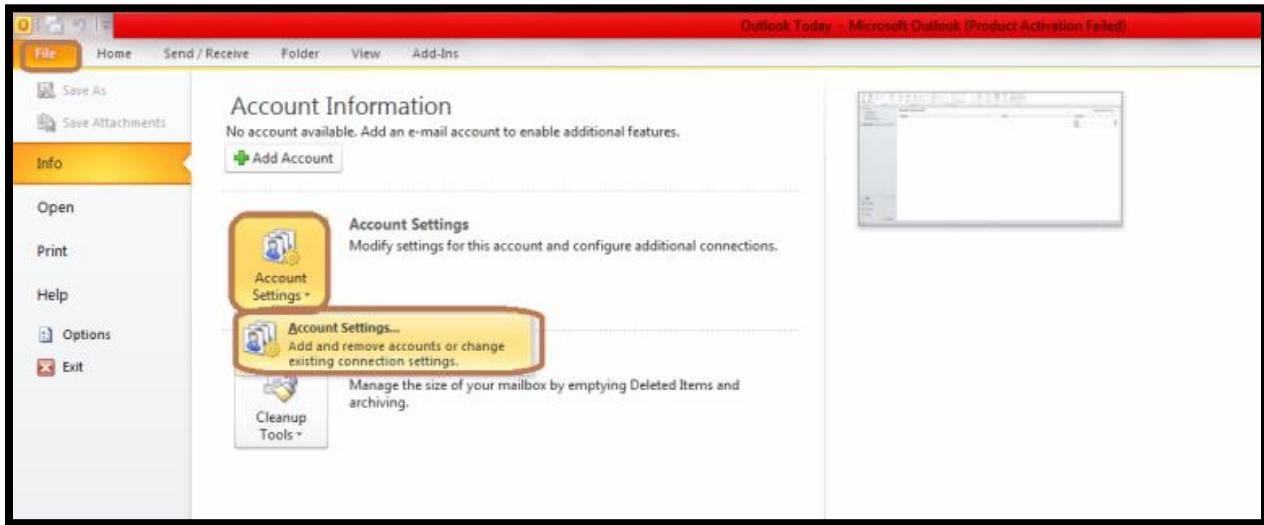
راهنمای تنظیمات

Microsoft Outlook

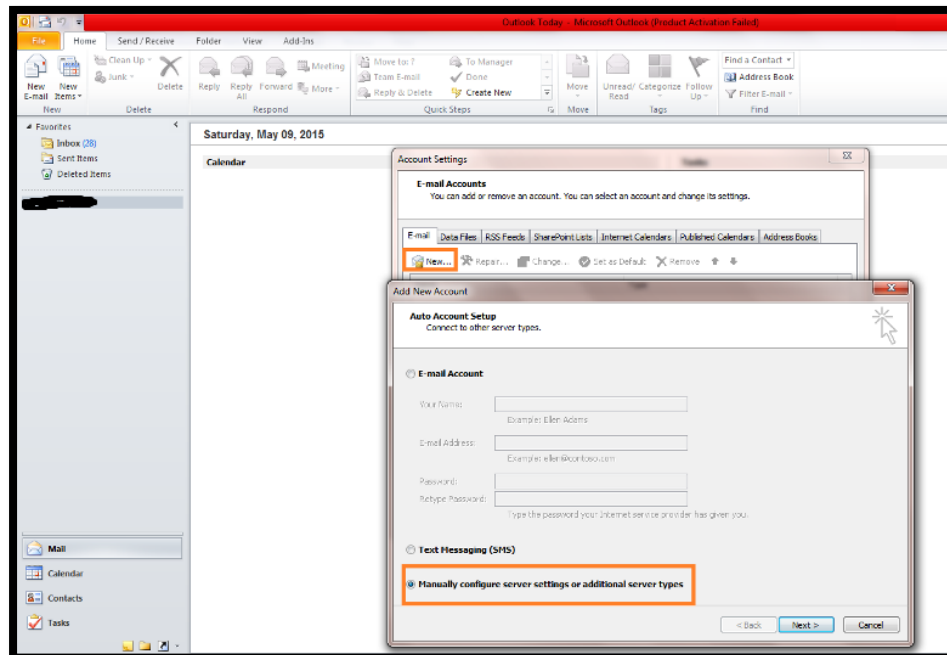
کاربران کارشناسی و کارشناسی ارشد و دکتری و کارمندان که پس از تاریخ
92/6/1 شناسه کاربری دریافت کرده اند.

ابتدا برنامه Outlook را اجرا نمایید.

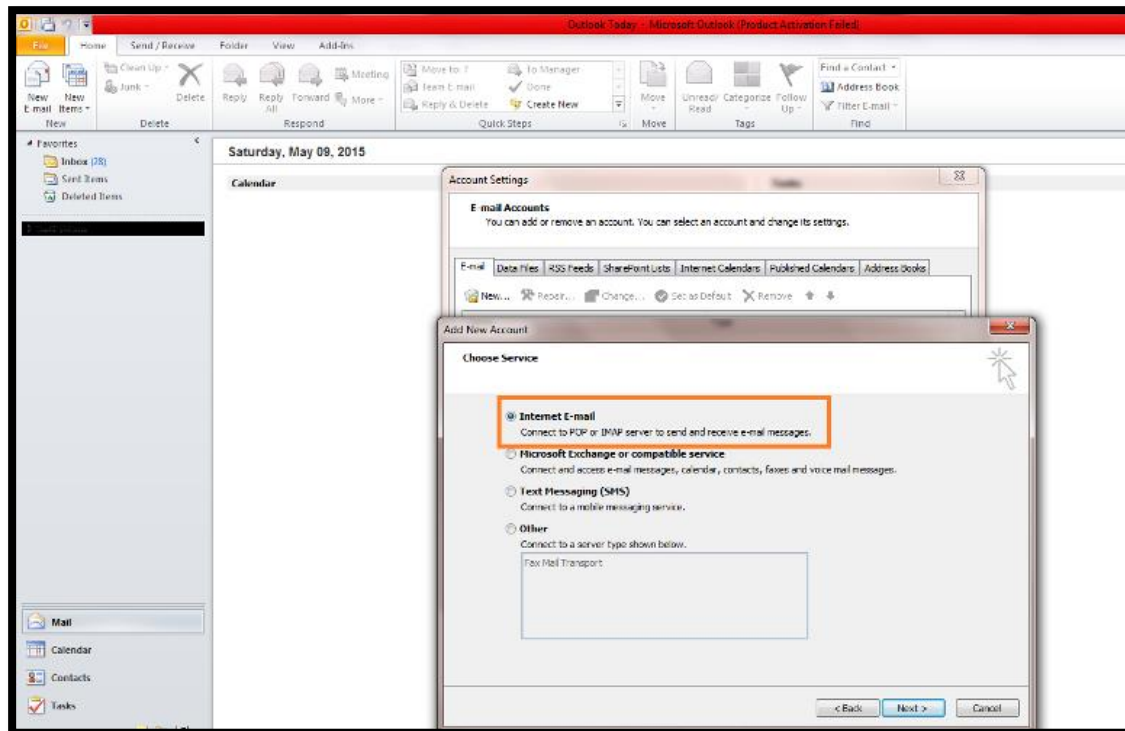
سپس طبق تصویر زیر بر روی گزینه‌های مشخص شده کلیک کنید.



در ادامه همان‌طور که ملاحظه می‌کنید، روی **New** کلیک کرده و گزینه **Manually configure server setting or additional server types** را انتخاب نمایید.



در قسمت بعدی گزینه **Internet E-mail** را انتخاب نمایید.



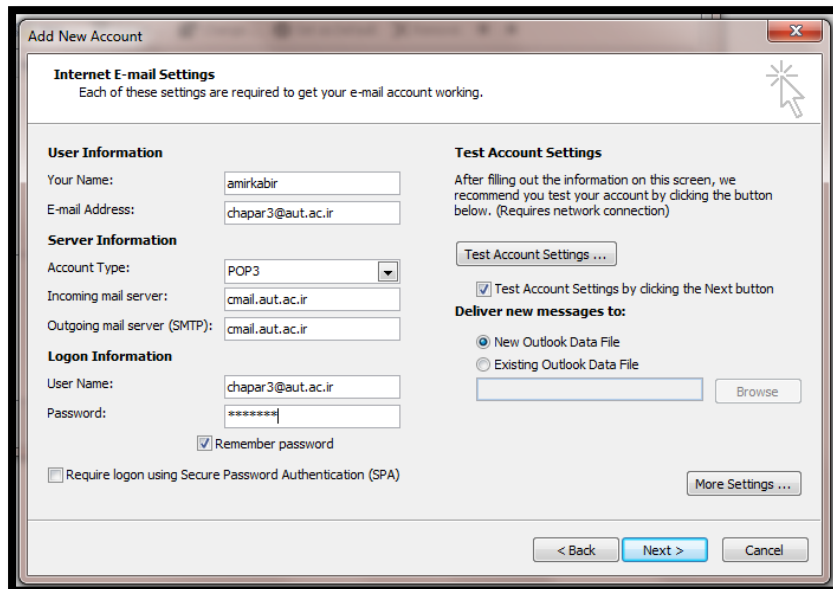
طبق تصویر زیر در مرحله بعدی می‌بایست در قسمت **User Information** ، نام و نام کاربری (با ذکر دامنه) را وارد نمایید. لازم به ذکر است که هر جایی نیاز به وارد کردن نام کاربری (آدرس پست الکترونیک) است، می‌بایست نام کاربری به طور کامل همراه با دامنه وارد گردد.

در بخش **Server Information** ، ابتدا در بخش **Account Type** نوع پروتکل را انتخاب نمایید که در تصویر زیر پروتکل **POP3** انتخاب شده است. برای قسمت‌های **Incoming mail server** و **Outgoing mail server** ، مقدار **mail.aut.ac.ir** را وارد نمایید. (مطابق تصویر زیر)

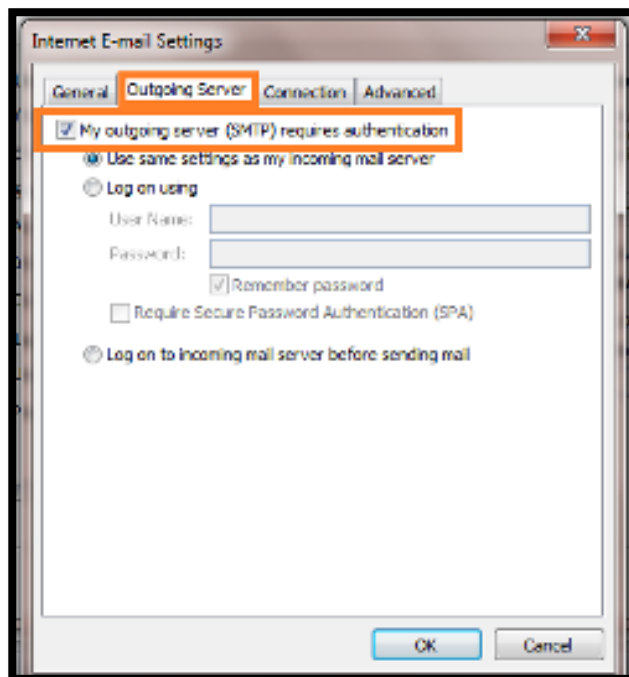
در قسمت **Logon Information** ، برای **User Name** نام کاربری خود را به صورت کامل (با ذکر دامنه) و برای **Password** ، رمز عبور خود را وارد نمایید.

نکته: می‌توانید در قسمت **Account Type** ، از پروتکل **IMAP** نیز استفاده نمایید که تنظیمات این بخش همانند تنظیمات پروتکل **POP3** است.

پس از انجام تنظیمات فوق، وارد بخش **More Settings** شوید تا تنظیمات نهایی را انجام دهید.



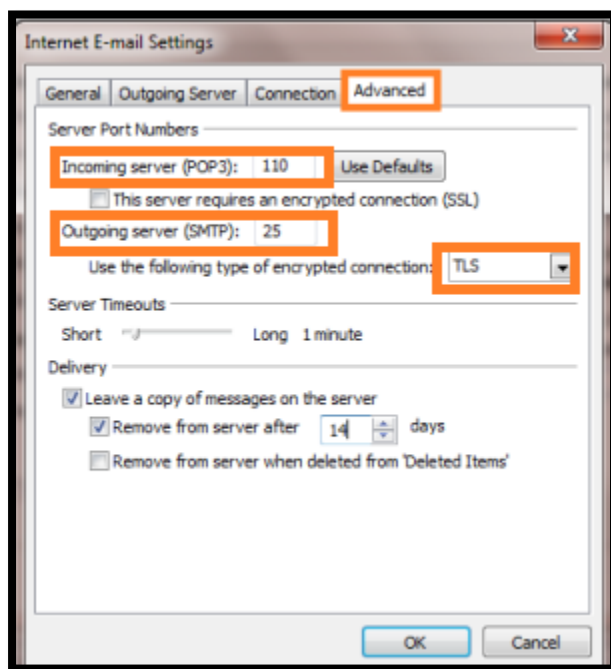
پس از کلیک بر روی گزینه **More Settings** پنجره **Internet E-mail Setting** باز می‌شود. ابتدا در تب **Outgoing Server** ، گزینه **My outgoing server (SMTP) requires authentication** را انتخاب نمایید. (مطابق تصویر زیر)



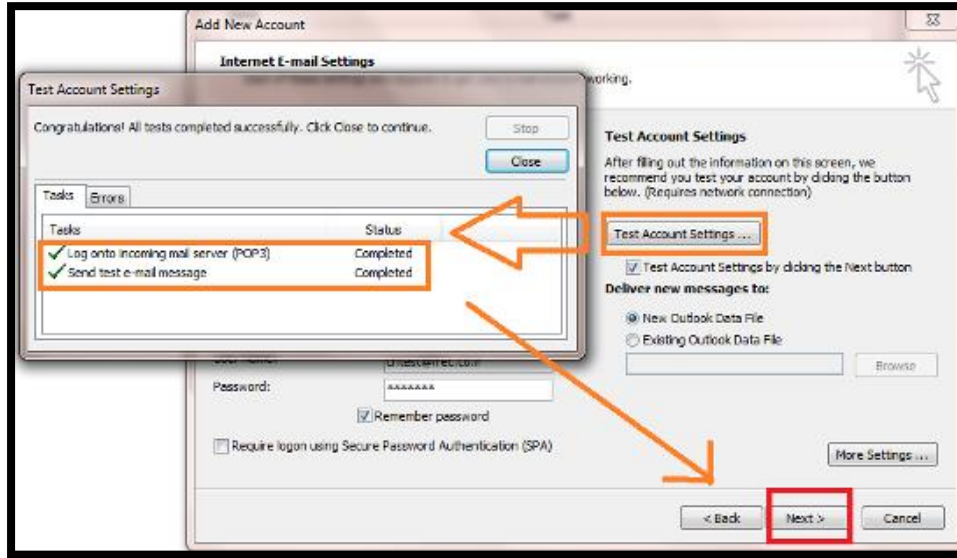
سپس وارد بخش **Advanced** شوید و در قسمت **Incoming server (POP3)** و **Outgoing server (SMTP)** ، مطابق عکس زیر شماره پورت را وارد نمایید.

برای گزینه **Use the following type of encrypted connection** ، نیز مقدار **TLS** یا **Auto** را انتخاب نمایید.

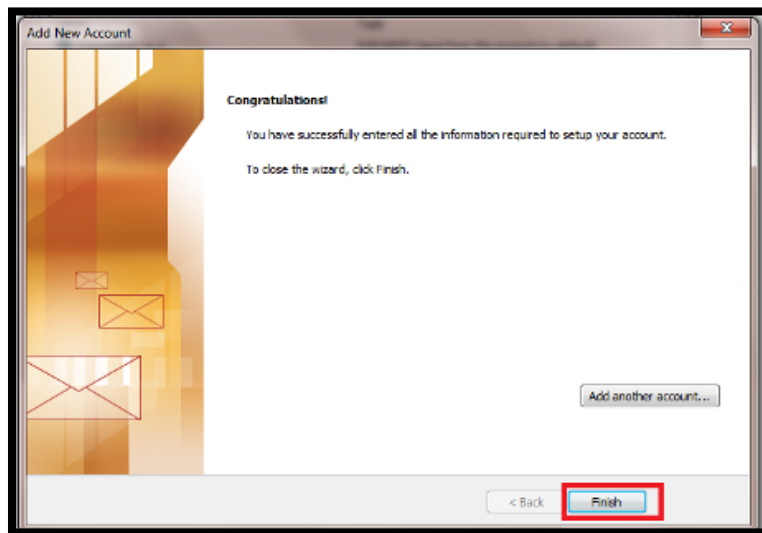
نکته: چنانچه در قسمت **Account Type** از پروتکل **IMAP** استفاده نموده‌اید، در این قسمت شماره پورت‌های **Incoming server (IMAP)** و **Outgoing server (SMTP)** به ترتیب **143** و **25** می‌باشد و برای گزینه **Use the following type of encrypted connection** نیز **TLS** یا **Auto** را قرار دهید.



در مرحله بعدی گزینه **Test Account Settings** را انتخاب کنید و پس از اطمینان از تکمیل و درستی تست بر روی **Next** کلیک کنید.



در نهایت روی گزینه Finish کلیک کنید.



همانطور که در تصویر صفحه بعد ملاحظه می‌کنید، اکانت شما در Outlook تنظیم می‌گردد. برای انتقال ایمیلها به Outlook در تب Send / Receive روی گزینه Send/Receive All Folders کلیک نمایید.

